

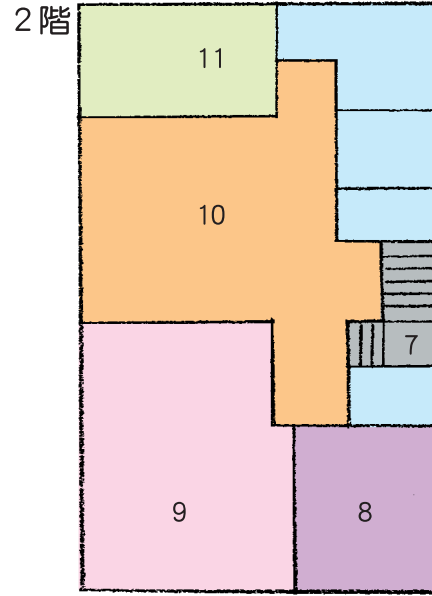
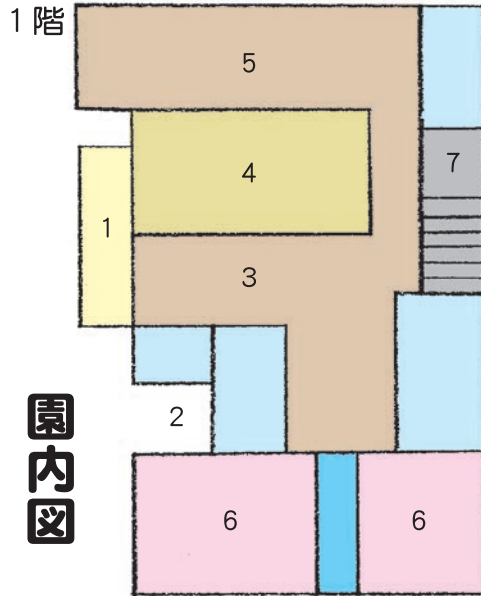
明日のこどもたちの笑顔のために



保育園
KITA NO KOGUMA HOIKUEN

きたのこぐま

保育と
医療で
子育てを
支える



- (1) 室内へのスロープ／雪が降っても解けるスロープ。緩やかな傾斜にこどもたちは、ワクワク。
- (2) 玄関ポーチ／思いっきり遊んだ外遊びから帰って、汚れをきれいにして室内へ。
- (3) 玄関ホール／ゆったり座って出入りでき、エントランスは、会話を楽しむ空間に。
- (4) 職員室／毎日の登園の様子が見えたり、0歳児クラスともお顔を見せこができます。
- (5) 0歳児保育室／広い空間で這い這いもたっぷりでき、小さな階段を上ると、安心して寝ころべる畳コーナーがあります。
- (6) 1.2歳児保育室／一緒に使うトイレは、お互いに顔を見ておっちゃんこ。でたー？でない？の会話も弾むね。
- (7) 2階への階段／0、1歳さんも、頑張って上り、踊り場で一休み。階段も体づくりの大事なスペースに！また、上る途中には季節の絵本が迎えてくれますよ。
- (8) 病後児保育室／体調のすぐれない時は、ここで一休み。そばにお友達がいるから、回復も早い。
- (9、10) 3.4.5歳幼児室／可動式の扉で広いホールが登場。差し込む光が心地よい。ゆっくり静かに遊びたい時は、扉を閉めて、お部屋に早変わりしますよ。
- (11) 給食室／『今日の給食は、何ですか？』おいしいにおいと出来上がっていく料理の様子を観察できますよ。

* 床は全てひのきで、こどもたちに柔らかく温かく優しく気持ちのいい自然の香りで包んでくれます。

きたのこぐま保育園の概要

医療法人社団一志会 豊川小児科内科医院

〒080-0302 河東郡音更町木野西通9丁目1番地7(豊川小児科内科医院向い)

電話 0155-66-5906

■定員 0歳児(5名)・1歳児(5名)・2歳児(5名)・3歳児(5名)・4歳児(6名)・5歳児(6名)

■開園時間 7:00~20:00

■他事業 一時保育、病後児保育+既存の病児保育

* 「きたのこぐま保育園」通常利用者は、病児保育及び病後児保育は無料。